



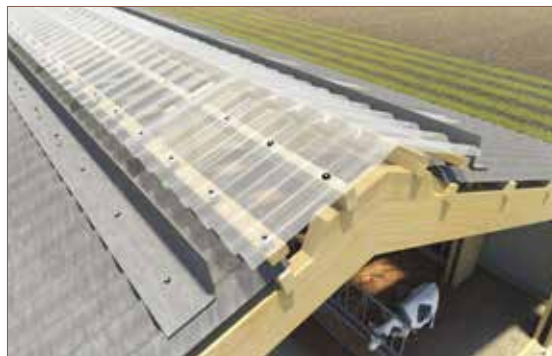
LE DÔME LUMINEUX VENTILANT

L'agriculture évolue, ses outils aussi. Dans le domaine du bâtiment des nouveaux systèmes existent, parfois encore méconnus des agriculteurs, parfois même des constructeurs et autres artisans. Or dans les bâtiments d'élevage, l'aménagement, les matériaux, les équipements sont des paramètres incontournables sur lesquels il est nécessaire de réfléchir pour s'assurer de l'optimisation et du bon fonctionnement de son projet. Parmi ces systèmes, le dôme éclairant ventilant peut être une des solutions à une problématique de luminosité/ ventilation sur un bâtiment existant ou en projet.

Quels sont les intérêts pour le bâtiment

- Une luminosité sur une largeur raisonnable dans un bâtiment où l'apport de lumière solaire en toiture est limité habituellement.
- Un maintien de la ventilation par faîtière pare-vent avec pare-pluie intégré.
- Adaptation possible sur toute toiture et en particulier isolée ou avec photovoltaïque pour maintenir la luminosité dans le bâtiment.

Descriptif du système



Vue latérale et dessin (source ETERNIT)

Les préconisations de réalisation

La largeur de pose :

- La partie lumineuse doit représenter 1 m maximum de part et d'autre du faîtage.

Attention : au-delà de 2 m de largeur totale, l'effet de serre s'intensifie et la ventilation latérale est très nettement réduite avec un risque de condensation.

La pose :

- Elle doit maintenir un système de faîtière avec pare-vent et pare-pluie intégré. Il est préférable que le pare-vent dépasse de 3 à 5 cm du haut de l'onde du dôme.

Attention : vérifier les caractéristiques de résistance du produit et les préconisations techniques de construction des bâtiments.

Votre contact :

Aude :

Henri BONNET
06 84 54 64 75

Aveyron :

Patrick SALES
05 65 73 78 20

Ariège :

David BRUS et
Allissia TIBERSHIEN
05 61 02 14 00

Haute-Garonne :

Régis PAYRASTRE
06 73 86 28 05

Gers :

Olivia DAUJAN et
François MOULIÉ
05 62 61 77 40

Lozère :

J-C. COMMANDRE
04.66.65.62.00

Tarn :

Service bâtiment
05 63 48 83 83

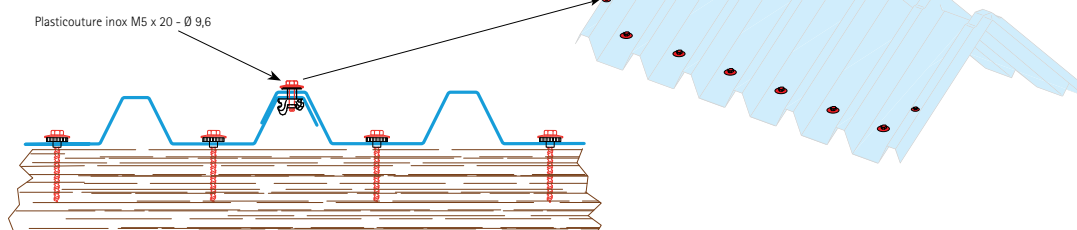
Tarn-et-Garonne :

Emilie FAURE
05 63 63 49 96

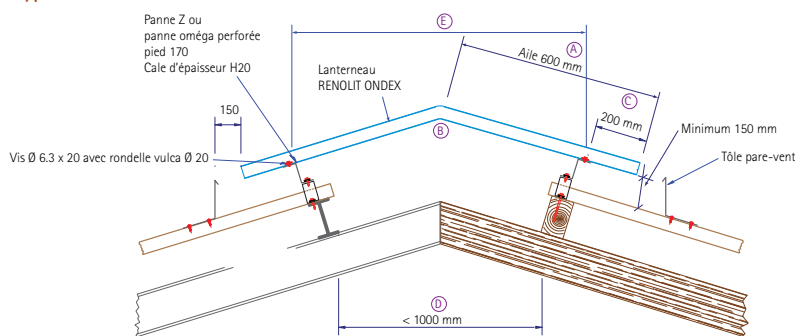
Lanterneaux Renolit Index

Exemple de mise en œuvre

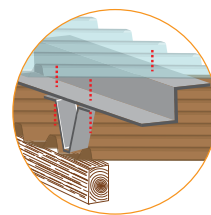
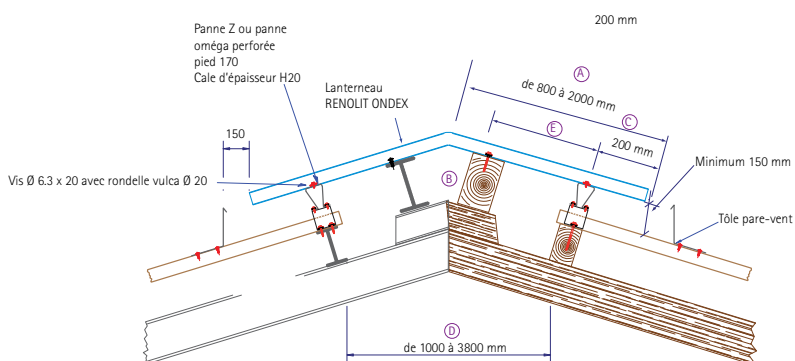
Recouvrement de 2 lanterneaux



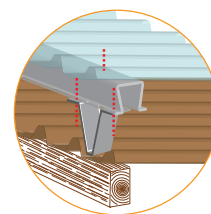
Montage type 1



Montage type 2



Panne Z ou panne oméga perforée de hauteur 55
Pied en V de base 19 et hauteur 170



Le type de matériau :

- Il est préférable de choisir un matériau translucide (et non transparent) qui apportera une lumière localisée.

Éléments de prix :

- Remplacement d'une surface de toiture et surcoût des fixations - de 40 à 50 € HT/m².

Exemples de réalisation

